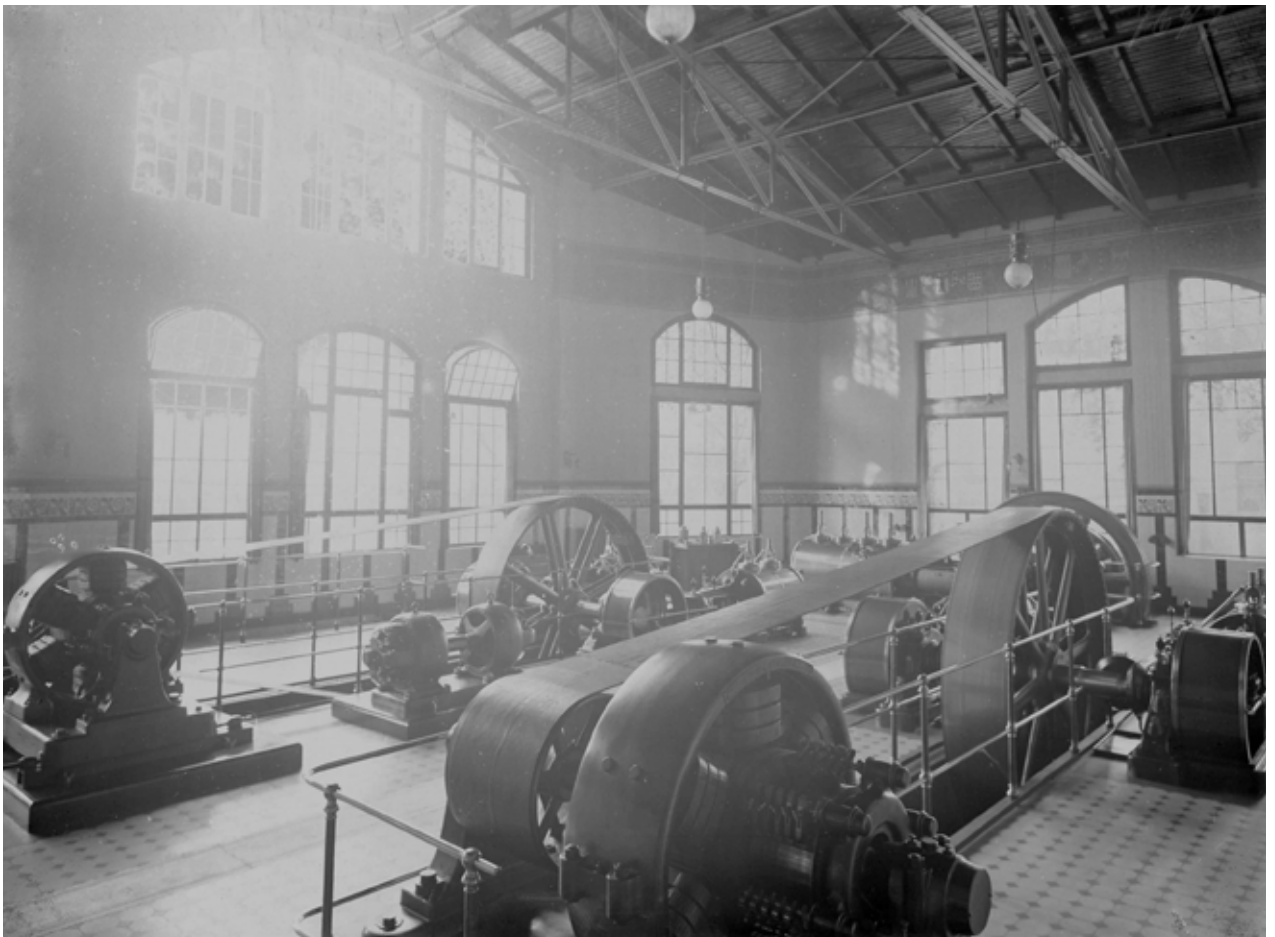




WIR BESINNEN UNS ZURÜCK AUF UNSERE WURZELN - DIE BAR ENTSTAND URSPRÜNGLICH AUS DEM EHEMALIGEN KESSELHAUS DER FÜLLFEDERHALTERFABRIK PELIKAN.

DIE PELIKAN BAR UNTERMAUERT DIE GESCHICHTE DES GLEICHNAMIGEN VIERTELS UND LÄSST DIESE IN ZUSAMMENARBEIT MIT DEM PELIKAN TINTENTURM VERSTÄRKT WIEDER AUFLEBEN. HISTORISCHE ELEMENTE UND NEU KREIERTE COCKTAILS MIT SEPIA-TINTE TREFFEN AUF KLASSIKER UND NEWCOMER DER INTERNATIONALEN BARKULTUR. MEHR ALS 100 VERSCHIEDENE WHISKEYS, EINE ERLESENE AUSWAHL AN ZIGARREN UND LIVE-PIANO-MUSIK UNTERMALEN DIE EINZIGARTIGE ATMOSPHÄRE.

BRUICHLADDICH. EINE SCHOTTISCHE WHISKEY-DESTILLERY, ERBAUT IN 1881, IST DER NAMENSGEBER UNSERER CIGAR LOUNGE UND WEIST EBENSO WIE PELIKAN EINE LANGE HISTORIE AUF.



# DRINKS

WELTBERÜHMTE PELIKAN TİNTE - DAS PRODUKT DER ERSTEN STUNDE HAT SICH ZUM HIGHLIGHT ENTWICKELT. GÜNTHER WAGNER GAB SEINER TİNTE 1897 DEN MARKENNAMEN „4001“. SIE WURDE ALS ERSTES UND WICHTIGSTES PRODUKT IN DEN AUSLANDSFABRIKEN PRODUZIERT UND ENTSPRECHEND WELTWEIT VERTRIEBEN. NOCH HEUTE WIRD SIE UNTER DER FARBBEZEICHNUNG „BLAU-SCHWARZ“ ANGEBOTEN.

MIT DER SEPIA-TİNTE IN UNSEREN **DRINKS** SPANNEN WIR DEN BOGEN VON DER „4001“ TİNTE ZUR PELIKAN BAR.

<b>NOCTURNE</b>	<b>15,00</b>
CAMPARI, MARTEL VS, ANTICA FORMULA, CHAMPAGNER, SEPIA	
<b>THE PEPPER MARTINI</b>	<b>10,00</b>
NOLLY PART, BEEFEATER LONDOND DRY GIN, PINK PEPPERCORN, SEPIA	
<b>BLACK PEARL</b>	<b>12,00</b>
BRUGAL ANEJO, MARTEL VS, ZITRONENSAFT, LIMETTENSAFT, APFELSAFT, SEPIA	
<b>DUTCHMAN</b>	<b>12,00</b>
GALLIANO, LICOR 43, CALVADOS, APFELSAFT, LIMETTENSAFT, SEPIA	

**ALLE UNSERE DRINKS SERVIEREN WIR WAHLWEISE MIT ODER OHNE SEPIA-TİNTE.**



TINTENKELLER 1923

# CLASSIC COCKTAILS

<b>CAIPIRINHA</b>	10,00
JANEIRO CACHACA, LIMETTE, BRAUNER ROHRZUCKER	
<b>MOJITO</b>	11,00
BRUGAL, MINZE, WEISSER ROHRZUCKER, LIMETTE	
<b>GIN BASIL SMASH</b>	10,00
BEEFEATER LONDON DRY GIN, BASILIKUM, ZUCKER, LIMETTE	
<b>SINGAPORE SLING</b>	13,50
BEEFEATER LONDON DRY GIN, HERRY HERRING, COINTREU, DOM BÉNÉDICTINE <sup>1,4</sup> , ANGOSTURA BITTER, ZITRONE, ANANASSAFT <sup>5,7</sup>	
<b>DRY MARTINI COCKTAIL</b>	9,50
BEEFEATER LONDON DRY GIN, NOILLY PRAT <sup>8,9</sup> , OLIVE	
<b>PINK LADY</b>	10,00
BEEFEATER LONDON DRY GIN, TRIPLE SEC, GRENADINE <sup>1,4,6</sup> , ZITRONE	
<b>OLD FASHIONED</b>	11,50
FOUR ROSES BOURBON, ANGOSTURA BITTER, WEISSER ROHRZUCKER, ORANGENZESTE	
<b>MANHATTEN</b>	13,50
JIM BEAM RYE, NOILLY PRAT <sup>8,9</sup> , ANGOSTURA BITTER	
<b>MAI TAI</b>	13,00
MYER'S RUM <sup>1,4</sup> , BACARDI NEGRO, OLD PASCAS 73%, TRIPLE SEC, MANDELSIRUP, LIME JUICE, LIMETTE	
<b>BAHAMA MAMA</b>	12,00
MYER'S RUM <sup>1,4</sup> , BACARDI NEGRO, KOKOSSIRUP <sup>7</sup> , GRENADINE <sup>1,4,6</sup> , ANANASSAFT <sup>5,7</sup> , CRANBERRY	
<b>PINA COLADA</b>	10,00
MYER'S RUM <sup>1,4</sup> , SAHNE <sup>8</sup> , KOKOSSIRUP <sup>7</sup> , ANANASSAFT <sup>5,7</sup>	
<b>LONG ISLAND ICED TEA</b>	14,00
BEEFEATER LONDON DRY GIN, ABSOLUT VODKA, OLMECA BLANCO, TRIPLE SEC, BACARDI SUPERIOR, ZITRONE, ORANGENSAFT, PEPSI-COLA <sup>1,3</sup>	
<b>BLOODY MARY</b>	10,00
ABSOLUT VODKA, TOMATE, SELLERIESALZ, PFEFFER, TABASCO, WORCESTERSHIRE SAUCE, ZITRONE	
<b>GOLDEN CADILLAC</b>	11,50
GALLIANO, MALIBU, ORANGENSAFT, SAHNE	
<b>JACK COLLINS</b>	10,00
CALVADOS, ZITRONENSAFT, LÄUTERZUCKER, SODA	
<b>NEGRONI</b>	11,50
BEEFEATER LONDON DRY GIN, CAMPARI, ANTICA FORMULA	
<b>GIMLET</b>	9,50
BEEFEATER LONDON DRY GIN, LIME JUICE	
<b>GRASSHOPPER</b>	10,00
CRÈME DE MENTHE, CRÈME DE CACAO, SAHNE	
<b>DAIQUIRI</b>	11,00
BACARDI SUPERIOR, LIME JUICE, LÄUTERZUCKER	

# SIGNATURE COCKTAILS

<b>RASPBERRY THYME SMASH</b> BEEFEATER LONDON DRY GIN, LIMETTENSAFT, LÄUTERZUCKER, HIMBEEREN, THYMIAN	<b>10,00</b>
<b>BITTER SWEET SYMPHONY</b> BEEFEATER LONDON DRY GIN, APEROL, GRAPEFRUITSAFT, MARACUJASIRUP	<b>11,00</b>
<b>DREAM CATCHER</b> LICOR 43, BACARDI SUPERIOR, LIME JUICE, ORANGENSAFT, MARACUJASAFT, VANILLESIRUP	<b>12,00</b>
<b>NORDIC SUMMER</b> ABSOLUT VODKA, GRENADINE, LIME JUICE, MARACUJASIRUP, ORANGENSAFT	<b>10,00</b>
<b>DEEP BLUE SEA</b> ABSOLUT VODKA, BLUE CURACAO, ZITRONENSAFT, MANDELSIRUP, ANANASSAFT, BITTER LEMON	<b>11,00</b>
<b>TROPICAL DAIQUIRI</b> BOTUCAL PLANAS, LIMETTENSAFT, PASSIONSFRUCHT	<b>10,50</b>
<b>Ms ROYAL</b> MARTEL VS, RIESLING, HONIG, TROCKENE FRÜCHTE, CHAMPAGNER	<b>13,00</b>
<b>SMOKEY HONEY</b> BOWMORE 12J, LIMETTENSAFT, HONIG	<b>12,50</b>
<b>SERPENT'S TOOTH</b> TULLAMORE DEW, KÜMMEL, ANTICA FORMULA, ZITRONENSAFT, ANGOSTURA	<b>12,50</b>
<b>FERNWEH</b> KÜMMEL, ANANASSAFT, PAULANER WEISSBIER	<b>10,00</b>
<b>POMMERSCHE - TEEZEIT</b> JÄGERMEISTER, JÄGERMEISTERTEE, LIMETTENSAFT, SANDDORNSIRUP	<b>11,50</b>
<b>HERBS MEETS WINE</b> JÄGERMEISTER, RIESLING, APFELSAFT, LIMETTENSAFT	<b>10,00</b>

# NON-ALCOHOLIC

<b>BROMFRUIT</b> GRAPEFRUITSAFT, ZITRONE, BROMBEERSIRUP, ZUCKERSIRUP	7,00
<b>PEACH ALE</b> PFIRSICHSAFT, MARACUJASIRUP, ZITRONE, SCHWEPPE'S GINGER ALE	8,00
<b>IPANEMA</b> GINGER ALE, MARACUJASAFT, BRAUNER ZUCKER, LIMETTEN	8,00
<b>TONIC BERRY</b> ORANGENSAFT, ZITRONENSAFT, ERDBEERSIRUP, TONIC WATER	7,00
<b>VIRGIN PINA COLADA</b> ANANNASSAFT, KOKOSSIRUP, SAHNE	7,00

## LONGDRINKS / HIGHBALLS

<b>CUBA LIBRE</b> RON VARADERO 3J, PEPSI COLA <sup>1,3</sup> , LIMETTE	9,00
<b>MOSCOW MULE</b> RUSSIAN STANDARD, LIMETTE, SCHWEPPE'S GINGER BEER <sup>7</sup>	9,00
<b>HORSE'S NECK</b> FOUR ROSES BOURBON, ANGOSTURA BITTER, SCHWEPPE'S GINGER ALE <sup>1</sup>	10,00
<b>GIN MULE</b> BEEFEATER LONDON DRY GIN, LIMETTE, THOMAS HENRY SPICY GINGER <sup>7</sup>	12,00

## SOURS

**IHRE LIEBLINGSSPIRITUOSE ALS SOUR-COCKTAIL, MIT ZITRONE UND ZUCKER.  
SPIRITUOSE + 3,00**

UNSER TIPP

WIR KREIEREN DEN LONGDRINK IHRER WAHL!

EIN LONGDRINK BESTEHT AUS IHRER BEVORZUGTEN SPIRITUOSE (4CL) UND EINEM  
SOFTDRINK (0,2L).

# GIN & TONIC

## MIX IT YOURSELF

MIXEN SIE SICH IHREN EIGENEN GIN & TONIC!  
WÄHLEN SIE FREI NACH GESCHMACK IHREN GIN  
UND IHR BEVORZUGTES TONIC AUS.  
UM IHR GENUSSERLEBNIS ZU PERFEKTIONIEREN VERFEINERN SIE  
IHREN DRINK NOCH MIT 2 CONDIMENTS NACH WAHL.

### UNSER TIPP:

BEEFEATER LONDON DRY GIN + SCHWEPPE'S DRY TONIC  
MIT ROSMARIN UND ZITRONE

**10,00**

### GIN:

<b>BEEFEATER</b> LONDON DRY GIN, UK	<b>4CL</b>	<b>8,00</b>
<b>BEEFEATER 24</b> , UK	<b>4CL</b>	<b>10,00</b>
<b>BOMBAY SAPPHIRE</b> LONDON DRY GIN, UK	<b>4CL</b>	<b>9,00</b>
<b>SAFFRON GIN</b> , FRANKREICH	<b>4CL</b>	<b>10,00</b>
<b>TANQUERAY LONDON DRY GIN</b> , UK	<b>4CL</b>	<b>9,00</b>
<b>TANQUERAY NO. TEN</b> LONDON DRY GIN, UK	<b>4CL</b>	<b>10,00</b>
<b>HENDRICK'S GIN</b> , SCHOTTLAND	<b>4CL</b>	<b>12,00</b>
<b>MONKEY 47</b> , D, SCHWARZWALD	<b>4CL</b>	<b>14,00</b>
<b>THE DUKE</b> , D, MÜNCHEN	<b>4CL</b>	<b>10,00</b>
<b>THE LONDON ORIGINAL BLUE GIN</b> , UK	<b>4CL</b>	<b>11,00</b>
<b>GIN MARE</b> , SPANIEN	<b>4CL</b>	<b>13,00</b>
<b>GIN NORDES</b> , SPANIEN	<b>4CL</b>	<b>12,00</b>
<b>HAYMANN'S OLD TOM</b> , UK	<b>4CL</b>	<b>10,00</b>
<b>BROCKMANN'S</b> , UK	<b>4CL</b>	<b>13,00</b>
<b>NIEMAND GIN</b> , D, HANNOVER	<b>4CL</b>	<b>16,00</b>
<b>Z44</b> , SÜDTIROL	<b>4CL</b>	<b>17,00</b>

### TONIC:

(PREISE NUR IN VERBINDUNG MIT O.G. GIN)

<b>SCHWEPPE'S DRY TONIC</b>	<b>0,25L</b>	<b>2,00</b>
<b>FEVERTREE MEDITERRAN</b>	<b>0,25L</b>	<b>3,00</b>
<b>1724 TONIC</b>	<b>0,25L</b>	<b>3,50</b>
<b>THOMAS HENRY</b>	<b>0,25L</b>	<b>2,00</b>
<b>SCHWEPPE'S TONIC HIBISCUS</b>	<b>0,25L</b>	<b>2,50</b>

### CONDIMENTS:

SALBEI, ROSMARIN, OREGANO, ORANGE, GRAPEFRUIT, ZITRONE, LIMETTE, GURKE,  
MEERSALZ, SCHWARZER PFEFFER, MUSKAT, SEESPARGEL, RADIESCHEN

# PELIKAN'S FLIGHT

GLEICHE SPIRITUOSEN, UNTERSCHIEDLICHE GESCHMÄCKER.

ES IST DOCH IMMER WIEDER ERSTAUNLICH WIE UNTERSCHIEDLICH AUGENSCHENLICH GLEICHE SPIRITUOSEN SCHMECKEN KÖNNEN. DOCH NICHT NUR DER GESCHMACK IST ANDERS, AUCH DER GERUCH, DIE HERSTELLUNG UND VIELES ANDERE KÖNNEN SICH HIERBEI STARK UNTERSCHIEDEN.

WIR MÖCHTEN IHNEN MIT UNSEREN „FLIGHTS“ DIE CHANCE GEBEN, SICH DIESEM GESCHMACKSERLEBNIS ZU STELLEN UND IHRE SINNE ZU SCHÄRFEN.  
(UNSERE FLIGHTS SERVIEREN WIR MIT EINEM BROTKORB UND EINER KARAFFE WASSER)

## **BRANDY FLIGHT JE 2 CL:**

CARLOS I  
CARLOS I AMONTILLADO  
CARLOS I PEDRO XIMENEZ

**16,00**

## **RUM FLIGHT JE 2 CL:**

MEZAN JAMAICA  
MEZAN TRINIDAD CARONI  
MEZAN PANAMA

**18,50**

## **GRAPPA FLIGHT JE 2 CL:**

SIBONA RESERVA BOTTI DA SHERRY  
SIBONA RESERVA BOTTI DA TENNESSEE WHISKEY  
SIBONA RESERVA BOTTI DA RUM

**17,00**

ALS BESONDERES FLIGHT-ERLEBNIS FÜR DIE SINNE HABEN WIR  
UNSERE SCOTCH RUNDREISE.

**GLENKINCHIE 12YRS. LOWLAND**

**LAGAVULIN 12YRS. ISLAY**

**OBAN 16YRS. WEST HIGHLAND**

**CRAGGANMORE 12YRS. SPEYSIDE**

**TALISKER 10YRS. SKYE**

**DALWHINNIE 15YRS. HIGHLAND**

(JE 1 CL)

**22,00**

# WHISK(E)Y

## “UISGE BEATHA”

### SPEYSIDE

<b>ABERLOUR, 12 JAHRE</b>	4CL	12,50
<b>ABERLOUR A‘BUNADH</b>	4CL	18,00
<b>CARDHU 12 JAHRE<sup>1</sup></b>	4CL	11,00
<b>THE BALVENIE DOUBLE WOOD, 12 JAHRE</b>	4CL	12,00
<b>THE BALVENIE PORT WOOD, 21 JAHRE</b>	4CL	37,00
<b>GLENROTHES SELECT RESERVE</b>	4CL	15,00
<b>GLENFIDDICH SELECT RESERVE, 12 JAHRE<sup>1</sup></b>	4CL	11,00
<b>GLENFIDDICH SOLERA RESERVE, 15 JAHRE<sup>1</sup></b>	4CL	15,00
<b>GLENFIDDICH SINGLE MALT, 18 JAHRE<sup>1</sup></b>	4CL	21,00
<b>GLENDRONACH, 12 JAHRE</b>	4CL	12,00
<b>GLENDRONACH, 2003 LTD. EDITION</b>	4CL	50,00

### THE LOWLANDS

<b>AUCHENTOSHAN, AMERICAN OAK</b>	4CL	11,50
<b>AUCHENTOSHAN, THREE WOOD</b>	4CL	14,50
<b>GLENKINCHIE, 12 JAHRE<sup>1</sup></b>	4CL	13,00

### HIGHLANDS

<b>ANCONC, PEATHEART</b>	4CL	13,50
<b>ANCONC, 12 JAHRE SINGLE MALT</b>	4CL	12,00
<b>DALWHINNIE, 15 JAHRE<sup>1</sup></b>	4CL	13,00
<b>GLENMORANGIE, 10 JAHRE<sup>1</sup></b>	4CL	13,00
<b>GLENMORANGIE, 18 JAHRE<sup>1</sup></b>	4CL	27,00
<b>GLENMORANGIE, LASANTA<sup>1</sup></b>	4CL	17,00
<b>GLENMORANGIE, QUINTA RUBAN</b>	4CL	17,50
<b>GLENMORANGIE, NECTAR D’OR</b>	4CL	18,00
<b>GLEN GARIOCH FOUNDERS RESERVE<sup>1</sup></b>	4CL	11,00
<b>CRAGGANMORE, 12 JAHRE<sup>1</sup></b>	4CL	13,00
<b>GLENFARCLAS, 12 JAHRE</b>	4CL	13,00
<b>OBAN, 14 JAHRE</b>	4CL	16,00
<b>THE GLENLIVET, 15 JAHRE</b>	4CL	14,00
<b>THE GLENLIVET, 18 JAHRE<sup>1</sup></b>	4CL	19,00

<b>THE GLENLIVET, 25 JAHRE</b>	4CL	60,00
--------------------------------	-----	-------

<b>OLD PULTENEY 12 JAHRE</b>	4CL	12,50
<b>OLD PULTENEY HUDDART</b>	4CL	14,00
<b>MACKINLAY’S, SHACKLETON</b>	4CL	12,00
<b>DALMORE, 12 JAHRE</b>	4CL	18,00
<b>DALMORE, 18 JAHRE</b>	4CL	34,00



## ISLAY

<b>BOWMORE</b> , 12 JAHRE <sup>1</sup>	4CL	12,00
<b>BOWMORE</b> , 15 JAHRE <sup>1</sup>	4CL	19,00
<b>BOWMORE</b> , 18 JAHRE <sup>1</sup>	4CL	23,00
<b>BOWMORE</b> , 25 JAHRE <sup>1</sup>	4CL	60,00
<b>LAGAVULIN</b> , 16 JAHRE <sup>1</sup>	4CL	18,00
<b>LAPHROAIG</b> , 10 JAHRE <sup>1</sup>	4CL	13,50
<b>BUNNAHABHAIN</b> , 12 JAHRE	4CL	16,00
<b>BUNNAHABHAIN</b> , 18 JAHRE	4CL	33,00
<b>ARDBEG</b> , 10 JAHRE	4CL	15,00
<b>ARDBEG</b> , CORRYVRECKAN	4CL	21,00
<b>ARDBEG</b> , UIGEADAIL	4CL	21,00
<b>OCTOMORE</b> HIGH PEATED	4CL	28,00
<b>BRUICHLADDICH</b> , PORT CHARLOTTE 2011	4CL	18,00
<b>BRUICHLADDICH</b> , CLASSIC LADDIE 50%	4CL	11,00

## ORKNEY

<b>HIGHLAND PARK</b> , 12 JAHRE	4CL	14,50
<b>HIGHLAND PARK</b> , 18 JAHRE	4CL	33,00

## JURA

<b>ISLE OF JURA</b> , 10 JAHRE <sup>1</sup>	4CL	14,50
<b>ISLE OF JURA</b> , 16 JAHRE <sup>1</sup>	4CL	18,50
<b>ISLE OF JURA</b> , PROPHECY <sup>1</sup>	4CL	22,50

## SKYE

<b>TALISKER</b> , 10 JAHRE <sup>1</sup>	4CL	13,00
<b>TALISKER</b> , NORTH 57°, CASK STRENGTH <sup>1</sup>	4CL	20,00
<b>TALISKER</b> , 18 JAHRE <sup>1</sup>	4CL	26,00
<b>TALISKER</b> , STORM <sup>1</sup>	4CL	16,50

## WALES

<b>PENDERYN</b> , LEGEND	4CL	13,50
<b>PENDERYN</b> , INDEPENDENCE	4CL	14,50

## BLENDED / SCOTCH

<b>BALLANTINE'S</b> FINEST <sup>1</sup>	4CL	8,00
<b>BALLANTINE'S</b> , 12 JAHRE <sup>1</sup>	4CL	12,50
<b>CHIVAS REGAL</b> , 12 JAHRE <sup>1</sup>	4CL	10,50
<b>CHIVAS REGAL</b> , 18 JAHRE <sup>1</sup>	4CL	18,50
<b>CHIVAS ROYAL SALUTE</b> , 21 JAHRE	4CL	38,00
<b>DIMPLE</b> , 15 JAHRE <sup>1</sup>	4CL	12,00
<b>MONKEY SHOULDER</b>	4CL	11,50
<b>JOHNNIE WALKER</b> , BLACK LABEL <sup>1</sup>	4CL	11,50

## IRISH

<b>BUSHMILLS MALT</b> , 10 JAHRE <sup>1</sup>	4CL	11,50
<b>BUSHMILLS BLACK BUSH</b> <sup>1</sup>	4CL	9,50
<b>BUSHMILLS RED BUSH</b> <sup>1</sup>	4CL	8,50
<b>BUSHMILLS</b> 16 JAHRE	4CL	22,00
<b>MIDLETON</b> VERY RARE	4CL	31,00
<b>TULLAMORE DEW</b> <sup>1</sup>	4CL	8,50
<b>REDBREAST</b> 12 JAHRE	4CL	15,00
<b>SEXTON</b> SINGLE MALT	4CL	12,00
<b>JAMESON</b> <sup>1</sup>	4CL	10,50
<b>WRITER'S TEARS</b> , CASK STRENGTH	4CL	29,00

## AMERICAN

<b>BULLEIT</b> BOURBON	4CL	9,50
<b>BOOKER'S</b> BOURBON	4CL	18,50
<b>ELIJAH CRAIG</b> 12 JAHRE	4CL	12,50
<b>JACK DANIEL'S</b> TENNESSEE OLD No. 7	4CL	8,50
<b>GENTLEMAN JACK</b> – TENNESSEE	4CL	12,00
<b>FOUR ROSES</b> – BOURBON	4CL	9,00
<b>JIM BEAM</b> – BOURBON	4CL	7,00
<b>JIM BEAM RYE</b> – BOURBON	4CL	9,50
<b>MAKER'S MARK</b> – BOURBON	4CL	10,50
<b>WOODFORD RESERVE</b> – BOURBON	4CL	12,00
<b>MITCHERS</b> - BOURBON	4CL	18,00

## CANADIAN

<b>CANADIAN CLUB</b> <sup>1</sup>	4CL	9,00
<b>CANADIAN CLUB</b> CLASSIC, 12 JAHRE <sup>1</sup>	4CL	11,50

## JAPAN

<b>SUNTORY TOKI</b>	4CL	9,00
<b>NIKKA FROM THE BARREL</b>	4CL	11,50

## GERMAN

<b>SLYRS</b> , BAVARIAN SINGLE MALT	4CL	18,50
<b>SLYRS</b> , OLOROSO	4CL	20,00
<b>SLYRS</b> , PORTWEIN	4CL	20,00
<b>SLYRS</b> , PEDRO XIMENEZ	4CL	20,00
<b>ZIEGLER</b> , AUREUM CHESTNUT	4CL	19,50

## SWEDEN

<b>MACKMYRA</b> , SKÖRTEDID	4CL	25,00
<b>MACKMYRA</b> , 10 YEARS	4CL	25,00

# VODKA

<b>BELVEDERE</b> – POLEN	4CL	11,50
<b>MOSKOVSKAYA</b> - RUSSLAND	4CL	6,00
<b>ABSOLUT VODKA</b> , VERSCH. SORTEN – SCHWEDEN	4CL	7,50
<b>ABSOLUT ELYX</b> PREMIUM VODKA - SCHWEDEN	4CL	16,00
<b>GREY GOOSE</b> – FRANKREICH	4CL	10,50
<b>STOLICHNAYA ELIT</b> – LITAUEN	4CL	15,50

# TEQUILA

<b>OLMECA</b> BLANCO	4CL	8,00
<b>JOSE CUERVO</b> TRADICIONAL RESPOSADO 100% AGAVE	4CL	10,50
<b>JOSE CUERVO</b> TRADICIONAL BLANCO 100% AGAVE	4CL	10,50
<b>JOSE CUERVO</b> RESERVA D LA FAMILIA	4CL	33,00

# RUM

<b>BACARDI CARTA BLANCA</b> – USA	4CL	7,50
<b>BACARDI CARTA NEGRA</b> - USA	4CL	7,50
<b>BOTUCAL</b> - VENEZUELA	4CL	10,00
<b>BOTUCAL VINTAGE 2000</b> - VENEZUELA	4CL	23,00
<b>MOUNT GAY, ECLIPSE GOLD</b> – BARBADOS	4CL	8,50
<b>BRUGAL ANEJO 3 ANOS</b> – DOM. REP.	4CL	6,50
<b>BRUGAL VIEJO GRAN RESERVA 8 ANOS</b> - DOM. REP.	4CL	8,50
<b>BARCELO IMPERIAL</b> – DOM. REP.	4CL	12,50
<b>PLANTATION 5 ANOS</b> – DOM. REP.	4CL	9,00
<b>PLANTATION XO</b> – DOM. REP.	4CL	18,00
<b>HAVANA CLUB, MAXIMO</b> - CUBA	2CL	130,00
<b>RON ZACAPA - SISTEMA SOLEROA 23 ANJEO</b> - GUATEMALA	4CL	23,00
<b>MEZAN XO</b> - JAMAICA	4CL	12,00
<b>MEZAN</b> - TRINIDAD CARONI	4CL	16,00
<b>MEZAN</b> – PANAMA	4CL	21,00

# ARMAGNAC

<b>CLÉS DES DUCS ARMANGAC</b> V.S.O.P.	4CL	10,00
<b>SAMALENS</b> V.S.O.P.	4CL	16,00
<b>SAMALENS</b> X.O.	4CL	18,50

# CALVADOS

<b>PÂPIDOUX</b> X.O.	4CL	9,00
----------------------	-----	------

# COGNAC

<b>MARTELL V.S.</b>	4CL	9,00
<b>MARTELL X.O</b>	4CL	31,00
<b>RÉMY MARTIN LOUIS XIII.</b>	2CL	138,00
<b>HENNESSY FINE DE COGNAC</b>	4CL	10,50
<b>HENNESSY X.O.</b>	4CL	31,00
<b>HENNESSY PARADIS EXTRA</b>	4CL	90,00

# BRANDY

<b>CARLOS I – SPANIEN</b>	4CL	11,50
<b>CARLOS I AMONTILLADO – SPANIEN</b>	4CL	18,50
<b>CARLOS I PEDRO XIMÉNEZ - SPANIEN</b>	4CL	18,50
<b>CARLOS I IMPERIAL - SPANIEN</b>	4CL	19,50
<b>CARDENAL MENDOZA - SPANIEN</b>	4CL	10,50
<b>GRAN DUQUE D ALBA - SPANIEN</b>	4CL	9,50

# PORT / SHERRY

<b>OSBORNE FINO</b>	4CL	6,00
<b>OSBORNE BAILÉN OLOROSO</b>	4CL	7,50
<b>OSBORNE PEDRO XIMÉNEZ 1827</b>	4CL	7,50
<b>OSBORNE RUBY PORT</b>	4CL	7,50
<b>OSBORNE TAWNY PORT, 10 JAHRE<sup>9</sup></b>	4CL	9,50

# AQUAVIT / KRÄUTERLIKÖR / ANIS / VERMOUTH

<b>LINIE AQUAVIT</b>	4CL	6,50
<b>MALTESER AQUAVIT</b>	4CL	6,50
<b>JUBILEUM AQUAVIT</b>	4CL	6,50
<b>RAMAZZOTTI</b>	4CL	6,50
<b>RAMAZZOTTI APERITIVO ROSATO</b>	4CL	6,50
<b>AVERNA</b>	4CL	6,50
<b>SAMBUCA EXTRA MOLINARI</b>	4CL	6,50
<b>MARTINI BIANCO</b>	4CL	5,50
<b>ANTICA FORMULA<sup>1,9</sup></b>	4CL	8,50
<b>PERNOD ABSINTH 68%VOL</b>	4CL	8,50
<b>CAMPARI BITTER</b>	4CL	6,50
<b>PERNOD</b>	4CL	6,50
<b>JÄGERMEISTER</b>	4CL	6,50
<b>UNICUM AUS DEM HAUSE ZWACK</b>	4CL	6,50
<b>PIMM,S No.1<sup>1,4</sup></b>	4CL	6,50

# LIQUEUR

<b>CHAMBORD</b>	4CL	8,50
<b>FRANGELICO</b>	4CL	8,50
<b>BAILEYS</b> <sup>1,3,7</sup>	4CL	8,50
<b>AMARULA</b> <sup>1,8</sup>	4CL	8,50
<b>COINTREAU</b>	4CL	8,50
<b>GRAND MARNIER</b> <sup>1,7</sup>	4CL	8,50
<b>DOM BÈNÈDICTINE</b> <sup>1,4</sup>	4CL	8,50
<b>DRAMBUIE</b>	4CL	8,50
<b>GALLIANO</b> <sup>1,7</sup>	4CL	8,50
<b>ST-GERMAIN</b>	4CL	8,50
<b>TIA MARIA</b> <sup>3,7</sup>	4CL	8,50
<b>KAHLÚA</b> <sup>3</sup>	4CL	8,50
<b>AMARETTO DISARONNO</b>	4CL	8,50
<b>SOUTHERN COMFORT</b> <sup>1</sup>	4CL	8,50
<b>LICOR 43</b> <sup>1</sup>	4CL	8,50
<b>BATIDA DE COCO</b> <sup>8</sup>	4CL	8,50
<b>MALIBU</b> <sup>8</sup>	4CL	8,50
<b>RUMCHATA, LIKÖR MIT RUM</b>	4CL	8,50
<b>WALCHER BOMBARDINO, LIQUORE ALL 'ÙOVO</b>	4CL	8,50
<b>MOERDOCS SAURER/MARACUJA LOVE AUS H-SÜDSTADT</b>	4CL	8,50

# GRAPPA / OBSTBRAND

<b>GRAPPA SIBONA RESERVA BOTTI DA RUM</b>	4CL	13,00
<b>GRAPPA SIBONA RESERVA BOTTI DA SHERRY</b>	4CL	13,00
<b>GRAPPA SIBONA RESERVA BOTTI DA TENNESSEE WHISKEY</b>	4CL	13,00
<b>WALCHER WILLI</b>	4CL	12,00
<b>WALCHER NOISETTO</b>	4CL	12,00
<b>WALCHER MARILLE BIO</b>	4CL	12,00
<b>PISCO CONTROL GRAN PISCO – CHILE</b>	4CL	7,00

# CHAMPAGNER

<b>LANSON BRUT</b> <sup>9</sup>	GLAS 0,1 L	12,50
	FLASCHE	85,00
<b>LANSON ROSÉ</b> <sup>9</sup>	GLAS 0,1 L	16,50
	FLASCHE	115,00
<b>VEUVE CLICQUOT VINTAGE BRUT</b> <sup>9</sup>	FLASCHE	120,00
<b>VEUVE CLICQUOT ROSÉ</b> <sup>9</sup>	FLASCHE	170,00
<b>MOËT &amp; CHANDON BRUT IMPÉRIAL</b> <sup>9</sup>	FLASCHE	110,00
<b>MOËT &amp; CHANDON ROSÉ BRUT IMPÉRIAL</b> <sup>9</sup>	FLASCHE	150,00
<b>DE SAINT-GALL ORPAL</b>	FLASCHE	250,00

# SPARKLING WINE / PROSECCO

<b>RUGGERI ROSÉ DI PINOT BRUT</b> VINO SPUMANTE BRUT	GLAS 0,1 L FLASCHE	7,00 48,50
<b>RUGGERI GIUSTINO B. VALDOBBIADENE PROSECCO SUPERIORE</b> DOCG EXTRA DRY	GLAS 0,1 L FLASCHE	11,00 75,00
<b>RUGGERI GIALL'ORO; VALDOBBIADENE PROSECCO SUPERIORE</b> DOCG EXTRA DRY	GLAS 0,1 L FLASCHE	8,50 55,00

## WITH PROSECCO

<b>APEROL SPRITZ<sup>9</sup></b>	0,2 L	7,00
<b>APEROL SPRITZ MARACUJA<sup>9</sup></b>	0,2 L	7,50
<b>APEROL SPRITZ RABABER<sup>9</sup></b>	0,2 L	7,50
<b>HUGO<sup>9</sup></b>	0,2 L	7,00
<b>LILLET WILD BERRY</b>	0,2 L	8,00
<b>LILLET JOLIE</b>	0,2 L	8,50
MIT GRAPEFRUIT		

## BEER

### DRAUGHT BEER

<b>FÜRSTENBERG PILSENER</b>	0,30 L 0,50 L	3,80 5,50
<b>PAULANER WEIZENBIER NATURTRÜB</b>	0,30 L 0,50 L	3,80 5,50
<b>PAULANER MÜNCHNER DUNKEL</b>	0,30 L 0,50 L	3,80 5,50
<b>ALSTER</b>	0,30 L 0,50 L	3,80 5,50

### BOTTLE

<b>PAULANER WEIZENBIER DUNKEL</b>	0,50 L	5,50
<b>PAULANER WEIZENBIER ALKOHOLFREI</b>	0,50 L	5,50
<b>PAULANER WEIZENBIER ALKOHOLFREI ZITRONE</b>	0,50 L	5,50
<b>PAULNER MÜNCHNER HELL ALKOHOLFREI</b>	0,33 L	3,80

# WINE

GLAS 0,2L | FLASCHE

## WEISSWEINE

<b>WEINGUT KRÄMER, RIESLING „STRAIGHT“ QBA</b> <b>GERMANY, RHEINHESSEN</b> ZITRUS   PFIRSICH   FRISCH	13,00   38,00
<b>WEINGUT GROH, GRAUBURGUNDER QBA</b> <b>GERMANY, RHEINHESSEN</b> BIRNE   QUITTE   APFEL	12,50   42,00
<b>LES CÉSPAGES CHARDONNAY, I.G.P PAYS D’OC</b> <b>FRANCE, BARON PHILIPPE DE ROTHSCHILD</b> WEISSE FRÜCHTE   AKAZIE   FRUCHTIG	12,00   40,00
<b>DOMAINE DE LA FOLIETTE, SAUVIGNON VAL DE LOIRE IGP</b> <b>FRANCE, LOIRE</b> EXOTISCHE FRÜCHTE   STACHELBEEREN   FRISCH	9,50   34,00
<b>VILLA ALBINONI, PINOT GRIGIO VENETO IGT</b> <b>ITALY, VENETO</b> APFEL   ZITRUS   FRUCHTIG	9,50   34,00

## ROSÉWEIN

<b>2017 FRESCOBALDI ALÍE ROSÈ IGT</b> <b>ITALY, TOSCANA</b> ZITRUS   SAUERKIRSCHEN   WASSERMELONE	11,50   39,00
<b>WEINGUT METZGER, “PRACHTSTÜCK” ROSÈ QBA</b> <b>GERMANY, PFALZ</b> BROMBEERE   SCHATTENMORELLE	12,50   42,00

## ROTWEINE

<b>WEINGUT METZGER, “PRACHTSTÜCK” CUVÉE ROT QBA</b> <b>GERMANY, PFALZ</b> REIFE FRÜCHTE   WÜRZIG	12,00   40,00
<b>A6MANI, “LIFILI” PRIMITIVO SALENTO IGP</b> <b>ITALY, APULIEN</b> MOKKA   BROMBEERE   PFEFFER	11,00   38,00
<b>MONTECILLO, CRIANZA RIOJA DOCA</b> <b>SPAIN, RIOJA ALTA</b> BROMBEERE   KIRSCHEN	11,00   38,00
<b>BODEGA AMALAYA, AMALAYA TINTO</b> <b>ARGENTINA, VALLE CALCHAQUI SALTA</b> CASSIS   KIRSCHEN   FRUCHTIG	12,50   42,00
<b>LES CÉSPAGES MERLOT, I.G.P PAYS D’OC</b> <b>FRANCE, BARON PHILIPPE DE ROTHSCHILD</b> HEIDELBEERE   BROMBEERE   WÜRZIG	12,50   42,00

BITTE HABEN SIE VERSTÄNDNIS, DASS WIR AUSGETRUNKENE JAHRGÄNGE ERSETZEN.

# SOFTDRINKS

<b>BAD BRAMBACHER STILL</b>	0,25 L	3,50
	0,75 L	8,30
<b>BAD BRAMBACHER SPRUDEL</b>	0,25 L	3,50
	0,75 L	8,30
<b>SAN PELLEGRINO, AQUA PANNA</b>	0,25 L	4,50
	0,75 L	9,50
<b>PEPSI</b> <sup>1,3</sup>	0,20 L	3,50
<b>PEPSI LIGHT</b> <sup>1,3,4</sup>	0,20 L	3,50
<b>PEPSI MAX</b> <sup>1,3,4</sup>	0,20 L	3,50
<b>MIRANDA ORANGE</b> <sup>1,5</sup>	0,20 L	3,50
<b>SEVEN UP</b>	0,20 L	3,50
<b>SCHWEPPES DRY TONIC WATER</b> <sup>2</sup>	0,20 L	3,50
<b>SCHWEPPES SODA WATER</b>	0,20 L	3,50
<b>SCHWEPPES GINGER ALE</b> <sup>1</sup>	0,20 L	3,50
<b>SCHWEPPES GINGER B.</b> <sup>7</sup>	0,20 L	3,50
<b>SCHWEPPES WILD BERRY</b>	0,20 L	3,50
<b>SCHWEPPES BITTER LEMON</b> <sup>2,5</sup>	0,20 L	3,50
<b>RED BULL</b> <sup>1,3,7</sup>	0,25 L	4,90
<b>1724 TONIC WATER</b> <sup>2</sup>	0,20 L	4,70
<b>THOMAS HENRY TONIC WATER</b> <sup>2,5</sup>	0,20 L	4,70
<b>THOMAS HENRY SPICY GINGER</b> <sup>2,5</sup>	0,20 L	4,70
<b>GRANINI FRUCHTSÄFTE</b> <sup>5,7</sup>	0,20 L	3,50
	0,40 L	6,00
<b>FRUCHTSCHORLE</b> <sup>5,7</sup>	0,20 L	3,50
	0,40 L	6,00

# HOT DRINKS

<b>KAFFEE CRÈME</b> <sup>3,8</sup>	3,50
<b>ESPRESSO</b> <sup>3,8</sup>	3,00
<b>ESPRESSO DOPPELT</b> <sup>3,8</sup>	4,50
<b>CAPPUCCINO</b> <sup>3,8</sup>	3,90
<b>LATTE MACCHIATO</b> <sup>3,8</sup>	4,50
<b>MILCHKAFFEE</b>	4,50
<b>GLAS TEE</b> <sup>3,8</sup>	3,50
<b>IRISH COFFEE</b> <sup>1,3,8</sup>	11,50
<b>TULLAMORE DEW, BRAUNER ROHRZUCKER, KAFFEE, SAHNE</b>	



# PELIKAN BAR

SHERATON HANNOVER PELIKAN HOTEL  
PELIKANPLATZ 31  
30177 HANNOVER  
TEL.: +49 511 9093 899  
WWW.PELIKANBAR.DE



/PELIKANBARHANNOVER



/PELIKANBARHANNOVER

#PELIKANBAR

#DRINKINK

## ÖFFNUNGSZEITEN:

**DONNERSTAG: 19:00 - 0:00 UHR**

**FREITAG - SAMSTAG: 19:00 - 1:00 UHR**

**MONTAG - MITTWOCH & SONNTAG: GESCHLOSSEN**

UNSERE PREISE VERSTEHEN SICH IN EURO.

LIEBE GÄSTE,

BITTE INFORMIEREN SIE UNS, SOFERN SIE VON ALLERGIEN BETROFFEN SIND.  
GERNE GEBEN IHNEN UNSERE MITARBEITER AUSKUNFT ÜBER DIE, IN UNSEREN  
SPEISEN UND GETRÄNKEN ENTHALTENEN ALLERGENEN ZUTATEN.

UNSERE PRODUKTE KÖNNEN FOLGENDE ZUSATZSTOFFE ENTHALTEN:

1-FARBSTOFFE | 2-CHININHALTIG | 3-KOFFEIN | 4-SÜSSUNGSMITTEL  
5-ANTIOXIDATIONSMITTEL | 6-KONSERVIERUNGSMITTEL  
7-SACCHAROSE | 8-LAKTOSE | 9-SULFATE | 10-PHOSPHATE | 11-NITRITPÖKELSALZ | 12-SOJA



IN ZUSAMMENARBEIT MIT DEM PELIKAN TINTENTURM