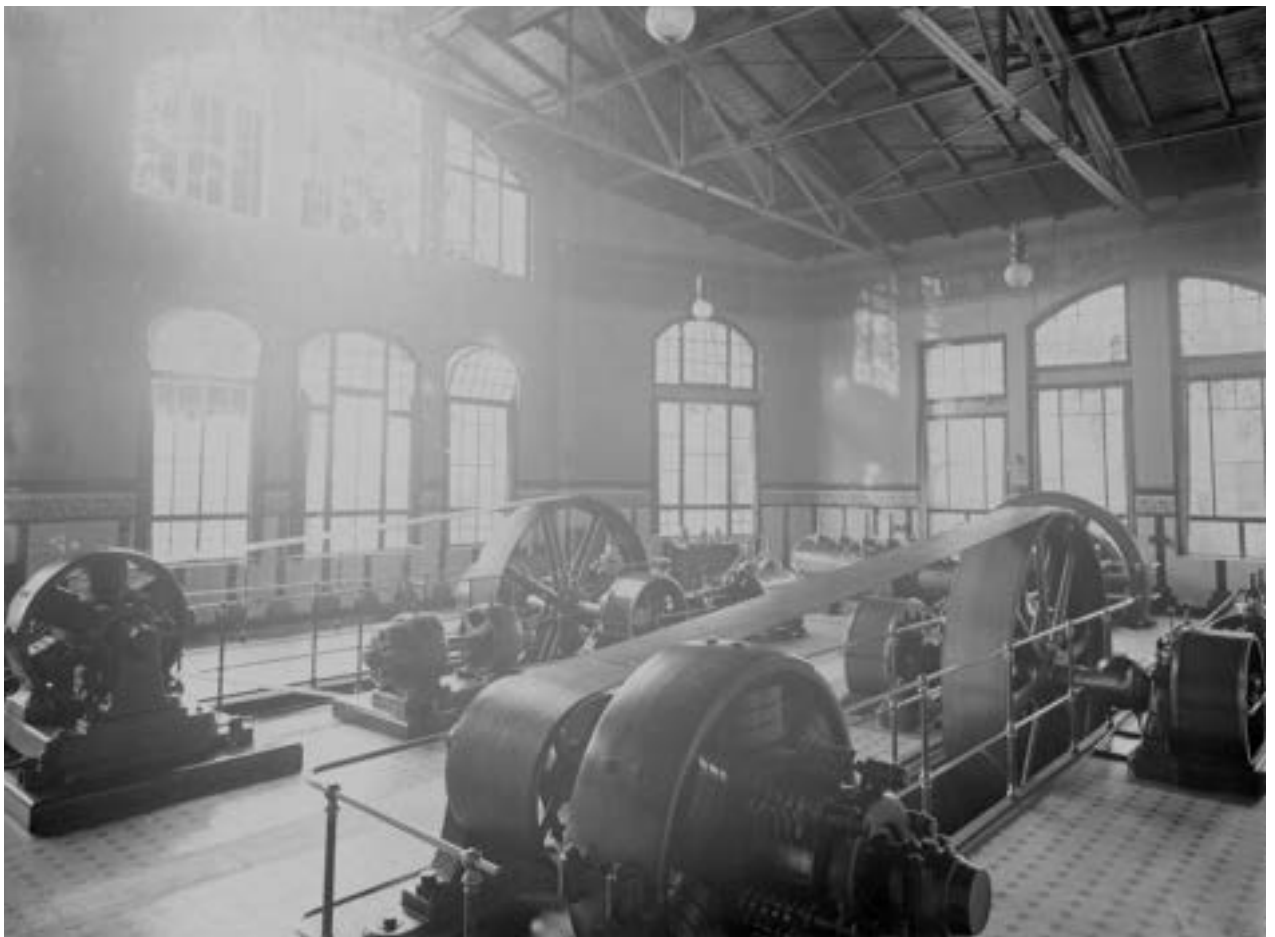




WIR BESINNEN UNS ZURÜCK AUF UNSERE WURZELN - DIE BAR ENTSTAND URSPRÜNGLICH AUS DEM EHEMALIGEN KESSELHAUS DER FÜLLFEDERHALTERFABRIK PELIKAN.

DIE PELIKAN BAR UNTERMAUERT DIE GESCHICHTE DES GLEICHNAMIGEN VIERTELS UND LÄSST DIESE IN ZUSAMMENARBEIT MIT DEM PELIKAN TINTENTURM VERSTÄRKT WIEDER AUFLEBEN. HISTORISCHE ELEMENTE UND NEU KREIERTE COCKTAILS MIT SEPIA-TINTE TREFFEN AUF KLASSIKER UND NEWCOMER DER INTERNATIONALEN BARKULTUR. MEHR ALS 100 VERSCHIEDENE WHISKEYS, EINE ERLESENE AUSWAHL AN ZIGARREN UND LIVE-PIANO-MUSIK UNTERMALEN DIE EINZIGARTIGE ATMOSPHÄRE.

BRUICHLADDICH. EINE SCHOTTISCHE WHISKEY-DESTILLERY, ERBAUT IN 1881, IST DER NAMENSGEBER UNSERER CIGAR LOUNGE UND WEIST EBENSO WIE PELIKAN EINE LANGE HISTORIE AUF.



PELIKAN KESSELHAUS 1923

# DRINKS

WELTBERÜHMTE PELIKAN TİNTE - DAS PRODUKT DER ERSTEN STUNDE HAT SICH ZUM HIGHLIGHT ENTWICKELT. GÜNTHNER WAGNER GAB SEINER TİNTE 1897 DEN MARKENNAMEN „4001“. SIE WURDE ALS ERSTES UND WICHTIGSTES PRODUKT IN DEN AUSLANDSFABRIKEN PRODUZIERT UND ENTSPRECHEND WELTWEIT VERTRIEBEN. NOCH HEUTE WIRD SIE UNTER DER FARBBEZEICHNUNG „BLAU-SCHWARZ“ ANGEBOten.

MIT DER SEPIA-TİNTE IN UNSEREN **DRINKS** SPANNEN WIR DEN BOGEN VON DER „4001“ TİNTE ZUR PELIKAN BAR.

## **APPLE INK**

**14,00**

TİNTE GIN, CALVADOS, VANILLESIRUP, APFELSAFT,  
ZITRONE

## **THE PEPPER MARTINI**

**10,00**

NOILLY PRAT<sup>8,9</sup>, BEEFEATER LONDOND DRY GIN,  
ROSA PFEFFERBEEREN

## **BLACK PEARL**

**12,00**

BRUGAL ANEJO, MARTELL VS, ZITRONENSAFT,  
LIMETTENSAFT, APFELSAFT

## **NOCTURNE**

**15,00**

CAMPARI<sup>1</sup>, MARTELL VS, ANTICA FORMULA<sup>1,9</sup>,  
CHAMPAGNER<sup>9</sup>

**ALLE UNSERE DRINKS SERVIEREN WIR WAHLWEISE  
MIT ODER OHNE SEPIA-TİNTE.**



TINTENKELLER 1923

# CLASSIC COCKTAILS

<b>CAIPIRINHA</b>	10,00
JANEIRO CACHACA, LIMETTE, BRAUNER ROHRZUCKER	
<b>MOJITO</b>	11,00
BRUGAL, MINZE, WEISSER ROHRZUCKER, LIMETTE	
<b>GIN BASIL SMASH</b>	11,00
BEEFEATER LONDON DRY GIN, BASILIKUMPÜREE, ZUCKER, LIMETTE	
<b>SINGAPORE SLING</b>	13,50
BEEFEATER LONDON DRY GIN, CHERRY HEERING, COINTREAU, DOM BÉNÉDICTINE <sup>1,4</sup> , ANGOSTURA BITTER, ZITRONE, ANANASSAFT <sup>5,7</sup>	
<b>DRY MARTINI COCKTAIL</b>	10,00
BEEFEATER LONDON DRY GIN, NOILLY PRAT <sup>8,9</sup> , OLIVE	
<b>PINK LADY</b>	11,00
BEEFEATER LONDON DRY GIN, TRIPLE SEC, GRENADINE <sup>1,4,6</sup> , ZITRONE	
<b>OLD FASHIONED</b>	11,50
FOUR ROSES BOURBON, ANGOSTURA BITTER, WEISSER ROHRZUCKER, ORANGENZESTE	
<b>MANHATTAN</b>	13,50
JIM BEAM RYE, NOILLY PRAT <sup>8,9</sup> , ANGOSTURA BITTER	
<b>MAI TAI</b>	13,00
OLD PASCAS, BACARDI NEGRO, OLD PASCAS 73%, TRIPLE SEC, MANDELSIRUP <sup>4,6</sup> , LIMETTENZAFT <sup>6</sup> , LIMETTE	
<b>BAHAMA MAMA</b>	12,00
OLD PASCAS, BACARDI NEGRO, KOKOSSIRUP <sup>7</sup> , GRENADINE <sup>1,4,6</sup> , ANANASSAFT <sup>5,7</sup> , CRANBERRYSAFT	
<b>PINA COLADA</b>	10,00
OLD PASCAS, KOKOSPÜREE, LIMETTE, ANANASSAFT <sup>5,7</sup>	
<b>LONG ISLAND ICED TEA</b>	14,00
BEEFEATER LONDON DRY GIN, ABSOLUT VODKA, OLMECA BLANCO, TRIPLE SEC, BACARDI SUPERIOR, ZITRONE, ORANGENSAFT, PEPSI-COLA <sup>1,3,4</sup>	
<b>BLOODY MARY</b>	11,00
ABSOLUT VODKA, TOMATE, SELLERIESALZ, PFEFFER, TABASCO, SOJASAUCE <sup>12</sup> , ZITRONE	
<b>GOLDEN CADILLAC</b>	11,50
GALLIANO, MALIBU <sup>8</sup> , ORANGENSAFT, SAHNE <sup>8</sup>	
<b>JACK COLLINS</b>	10,00
CALVADOS, ZITRONENSAFT, LÄUTERZUCKER, SODA	
<b>NEGRONI</b>	11,50
BEEFEATER LONDON DRY GIN, CAMPARI <sup>1</sup> , ANTICA FORMULA <sup>1,9</sup>	
<b>DAIQUIRI</b>	11,00
BACARDI SUPERIOR, LIMETTENZAFT <sup>6</sup> , LÄUTERZUCKER	

# SIGNATURE COCKTAILS

<b>RASPBERRY THYME SMASH</b>	11,00
BEEFEATER LONDON DRY GIN, LIMETTENSAFT <sup>6</sup> , HIMBEER-THYMIANPÜREE	
<b>BITTER &amp; SWEET SYMPHONY</b>	11,00
BEEFEATER LONDON DRY GIN, APEROL <sup>1,2</sup> , GRAPEFRUITSAFT, MARACUJASIRUP <sup>1,7</sup>	
<b>DREAM CATCHER</b>	12,00
LICOR 43 <sup>1</sup> , BACARDI SUPERIOR, LIMETTENSAFT <sup>6</sup> , ORANGENSAFT, MARACUJASAFT <sup>1,7</sup> , VANILLESIRUP <sup>4,6</sup>	
<b>NORDIC SUMMER</b>	11,00
ABSOLUT VODKA, GRENADINE <sup>1,4,6</sup> , LIMETTENSAFT <sup>6</sup> , MARACUJASIRUP <sup>1,7</sup> , ORANGENSAFT	
<b>DEEP BLUE SEA</b>	11,00
ABSOLUT VODKA, BLUE CURACAO <sup>1</sup> , ZITRONENSAFT, MANDELSIRUP <sup>4,6</sup> , ANANASSAFT <sup>5,7</sup> , BITTER LEMON <sup>2,5</sup>	
<b>MISS ROYAL</b>	13,00
MARTELL VS, RIESLING, HONIG, TROCKENE FRÜCHTE <sup>9</sup> , CHAMPAGNER <sup>9</sup>	
<b>SERPENT'S TOOTH</b>	12,50
JAMESON, KÜMMEL, ANTICA FORMULA <sup>1,9</sup> , ZITRONENSAFT, ANGOSTURA BITTER	
<b>FERNWEH</b>	10,00
KÜMMEL, ANANASSAFT <sup>5,7</sup> , PAULANER WEISSBIER	
<b>HERBS MEETS WINE</b>	10,00
JÄGERMEISTER, RIESLING, APFELSAFT, LIMETTENSAFT <sup>6</sup>	

## NON-ALCOHOLIC

<b>BROMFRUIT</b>	7,50
GRAPEFRUITSAFT, ZITRONE, BROMBEERSIRUP <sup>7</sup> , ZUCKERSIRUP <sup>7</sup>	
<b>PEACH ALE</b>	8,50
PFIRSICHSAFT, MARACUJASIRUP <sup>1,7</sup> , ZITRONE, SCHWEPPE'S GINGER ALE <sup>1</sup>	
<b>IPANEMA</b>	8,50
GINGER ALE <sup>1</sup> , MARACUJASAFT <sup>1,7</sup> , BRAUNER ZUCKER, LIMETTEN	
<b>TONIC BERRY</b>	7,50
ORANGENSAFT, ZITRONENSAFT, ERDBEERSIRUP <sup>7</sup> , TONIC WATER	
<b>VIRGIN PINA COLADA</b>	7,50
ANANASSAFT <sup>5,7</sup> , KOKOSPÜREE	

# LONGDRINKS / HIGHBALLS

<b>CUBA LIBRE</b>	<b>9,00</b>
BRUGAL ANEJO 3 JAHRE, PEPSI COLA <sup>1,3,4</sup> , LIMETTE	
<b>MOSCOW MULE</b>	<b>9,00</b>
ABSOLUT VODKA, LIMETTE, SCHWEPPE'S GINGER BEER <sup>7</sup>	
<b>HORSE'S NECK</b>	<b>10,00</b>
FOUR ROSES BOURBON, ANGOSTURA BITTER, SCHWEPPE'S GINGER ALE <sup>1</sup>	
<b>GIN MULE</b>	<b>12,00</b>
BEEFEATER LONDON DRY GIN, LIMETTE, SCHWEPPE'S GINGER BEER <sup>7</sup>	
<b>EMERALD FIZZ</b>	<b>11,00</b>
GIN, GURKENSIRUP, ZITRONENSAFT, FEVER TREE TONIC	
<b>SMOKEY HONEY</b>	<b>12,50</b>
BOWMORE 12 JAHRE, LIMETTENSAFT <sup>6</sup> , HONIG	
<b>TROPICAL DAIQUIRI</b>	<b>10,50</b>
BOTUCAL PLANAS, LIMETTENSAFT <sup>6</sup> , PASSIONSFRUCHTSIRUP <sup>1,7</sup>	
<b>GIMLET</b>	<b>9,00</b>
BEEFEATER LONDON DRY GIN, LIMETTENSAFT <sup>6</sup>	

## SOURS

**IHRE LIEBLINGSSPIRITUOSE ALS SOUR-COCKTAIL, MIT ZITRONE UND ZUCKER.  
SPIRITUOSE + 3,00**

### **UNSERE EMPFEHLUNG**

**RIEDE SOUR** **14,00**  
BELLA WUPP DICH GIN, KAMILLENSIRUP, ZITRONENSAFT, EIWEISS

### **UNSER TIPP**

WIR KREIEREN DEN LONGDRINK IHRER WAHL!  
EIN LONGDRINK BESTEHT AUS IHRER BEVORZUGTEN SPIRITUOSE (4CL)  
UND EINEM SOFTDRINK (0,2L).

# GIN & TONIC

## MIX IT YOURSELF

MIXEN SIE SICH IHREN EIGENEN GIN & TONIC!  
WÄHLEN SIE FREI NACH GESCHMACK IHREN GIN  
UND IHR BEVORZUGTES TONIC AUS.  
UM IHR GENUSSERLEBNIS ZU PERFEKTIONIEREN VERFEINERN SIE  
IHREN DRINK NOCH MIT 2 CONDIMENTS NACH WAHL.

### UNSER TIPP

**CUCUMBERLAND GIN + SCHWEPPE'S DRY TONIC MIT APFEL** **14,50**

### GIN:

<b>CUCUMBERLAND</b> , HANNOVER DRY GIN, D	4CL	12,50
<b>BELLA WUPP DICH GIN</b> , HANNOVER, D	4CL	13,50
<b>NIEMAND GIN</b> , HANNOVER, D	4CL	17,50
<b>ROSSGOSCHEN DRY GIN (SAISONAL)</b> , HANNOVER, D	4CL	14,50
<b>TRINITY GIN</b> , HANNOVER, D	4CL	13,50
<b>0511 HANNOVER DRY GIN</b> , HANNOVER, D	4CL	10,50
<b>TINTE GIN BY EDELBRAND</b> , MAINZ, D	4CL	14,50
<b>MONKEY 47</b> , SCHWARZWALD, D	4CL	17,50
<b>THE DUKE</b> , MÜNCHEN, D	4CL	10,50

<b>BEEFEATER</b> LONDON DRY GIN, UK	4CL	8,00
<b>BEEFEATER 24</b> , UK	4CL	11,00
<b>BOMBAY SAPPHIRE</b> LONDON DRY GIN, UK	4CL	9,00
<b>BROKERS</b> , LONDON DRY GIN, UK	4CL	9,00
<b>TANQUERAY</b> , LONDON DRY GIN, UK	4CL	8,50
<b>TANQUERAY No. TEN</b> , LONDON DRY GIN, UK	4CL	11,50
<b>HAYMANNS DRY GIN</b> , UK	4CL	9,50
<b>HAYMANNS OLD TOM</b> , UK	4CL	10,50
<b>BROCKMANS</b> , UK	4CL	14,50
<b>PLYMOUTH GIN</b> , UK	4CL	9,00
<b>THE LONDON ORIGINAL BLUE GIN</b> , UK	4CL	12,00
<b>HENDRICK'S GIN</b> , SCHOTTLAND	4CL	13,50
<b>THE BOTANIST</b> , ISLAY DRY GIN	4CL	11,00
<b>SAFFRON GIN</b> , FRANKREICH	4CL	11,00
<b>GIN MARE</b> , SPANIEN	4CL	14,50
<b>GIN NORDES</b> , SPANIEN	4CL	12,50
<b>ROKU</b> , JAPANESE CRAFT GIN	4CL	11,00

### TONIC:

(PREISE NUR IN VERBINDUNG MIT O.G. GIN)

<b>SCHWEPPE'S DRY TONIC</b>	0,25L	2,00
<b>FEVERTREE MEDITERRAN</b>	0,25L	3,00
<b>1724 TONIC</b>	0,25L	3,50
<b>THOMAS HENRY DRY TONIC</b>	0,25L	2,00

### CONDIMENTS:

SALBEI, ROSMARIN, ORANGE, GRAPEFRUIT, ZITRONE, LIMETTE, GURKE, MEERSALZ,  
SCHWARZER PFEFFER, MUSKAT, APFEL

# PELIKAN'S FLIGHT

GLEICHE SPIRITUOSEN, UNTERSCHIEDLICHE GESCHMÄCKER.

ES IST DOCH IMMER WIEDER ERSTAUNLICH WIE UNTERSCHIEDLICH AUGENSCH EINLICH GLEICHE SPIRITUOSEN SCHMECKEN KÖNNEN. DOCH NICHT NUR DER GESCHMACK IST ANDERS, AUCH DER GERUCH, DIE HERSTELLUNG UND VIELES ANDERE KÖNNEN SICH HIERBEI STARK UNTERSCHIEDEN.

WIR MÖCHTEN IHNEN MIT UNSEREN „FLIGHTS“ DIE CHANCE GEBEN, SICH DIESEM GESCHMACKSERLEBNIS ZU STELLEN UND IHRE SINNE ZU SCHÄRFEN.

(UNSERE FLIGHTS SERVIEREN WIR MIT EINEM BROTKORB UND EINER KARAFFE WASSER)

## **BRANDY FLIGHT JE 2 CL:**

CARLOS I

CARLOS I AMONTILLADO

CARLOS I PEDRO XIMENEZ

**16,00**

## **HANNOVER GIN FLIGHT JE 2 CL:**

CUCUMBERLAND GIN

O511 GIN

TRINITY GIN

+ SCHWEPPES DRY TONIC

**19,50**

ALS BESONDERES FLIGHT-ERLEBNIS FÜR DIE SINNE HABEN WIR UNSERE SCOTCH RUNDREISE.

**GLENKINCHIE 12YRS.** LOWLAND

**LAGAVULIN 12YRS.** ISLAY

**OBAN 16YRS.** WEST HIGHLAND

**CRAGGANMORE 12YRS.** SPEYSIDE

**TALISKER 10YRS.** SKYE

**DALWHINNIE 15YRS.** HIGHLAND

(JE 1 CL)

**39,00**

# WHISK(E)Y “UISGE BEATHA”

## GERMAN

<b>SCHWANE BLACK SWAN</b> , SINGLE MALT, FRANKE, D	4CL	28,00
<b>SLYRS</b> , BAVARIAN SINGLE MALT	4CL	18,50
<b>SLYRS</b> , OLOROSO	4CL	19,00
<b>SLYRS</b> , PORTWEIN	4CL	19,00
<b>SLYRS</b> , PEDRO XIMENEZ	4CL	19,00
<b>ZIEGLER</b> , AUREUM CHESTNUT	4CL	18,00
<b>AUREUM 1865</b> , SINGLE MALT	4CL	21,00

## SPEYSIDE

<b>ABERLOUR</b> , 12 JAHRE	4CL	14,00
<b>ABERLOUR A'BUNADH</b>	4CL	24,00
<b>BENRIACH</b> , 10 JAHRE	4CL	16,00
<b>BENROMACH</b> , 10 JAHRE	4CL	17,00
<b>CARDHU</b> 12 JAHRE <sup>1</sup>	4CL	14,00
<b>THE BALVENIE DOUBLE WOOD</b> , 12 JAHRE	4CL	18,00
<b>THE BALVENIE PORT WOOD</b> , 21 JAHRE	4CL	48,00
<b>GLENROTHES SELECT RESERVE</b>	4CL	15,00
<b>GLENFIDDICH SELECT RESERVE</b> , 12 JAHRE <sup>1</sup>	4CL	12,00
<b>GLENFIDDICH SOLERA RESERVE</b> , 15 JAHRE <sup>1</sup>	4CL	16,00
<b>GLENFIDDICH SINGLE MALT</b> , 18 JAHRE <sup>1</sup>	4CL	23,00
<b>GLENDRONACH</b> , 12 JAHRE	4CL	15,00
<b>GLENDRONACH</b> , 2003 LTD. EDITION	4CL	49,00
<b>KNOCKANDO</b> , 12 JAHRE	4CL	11,00
<b>SINGLETON</b> , 18 JAHRE	4CL	24,00

## HIGHLANDS

<b>ANCNOC</b> , PEATHEART	4CL	22,00
<b>ANCNOC</b> , 12 JAHRE SINGLE MALT	4CL	12,00
<b>ANCNOC</b> , 24 JAHRE SINGLE MALT	4CL	38,00
<b>BALBLAIR</b> , 12 JAHRE	4CL	20,00
<b>DALWHINNIE</b> , 15 JAHRE <sup>1</sup>	4CL	13,00
<b>GLENMORANGIE</b> , 10 JAHRE <sup>1</sup>	4CL	13,00
<b>GLENMORANGIE</b> , 18 JAHRE <sup>1</sup>	4CL	30,00
<b>GLENMORANGIE</b> , LASANTA <sup>1</sup>	4CL	17,50
<b>GLENMORANGIE</b> , QUINTA RUBAN	4CL	18,00
<b>GLENMORANGIE</b> , NECTAR D'OR	4CL	19,00
<b>GLEN GARIOCH</b> , SIGNET	4CL	55,00
<b>CRAGGANMORE</b> , 12 JAHRE <sup>1</sup>	4CL	13,00
<b>GLENFARCLAS</b> , 12 JAHRE	4CL	13,00
<b>OBAN</b> , 14 JAHRE	4CL	16,00
<b>THE GLENLIVET</b> , 15 JAHRE	4CL	14,00
<b>THE GLENLIVET</b> , 18 JAHRE <sup>1</sup>	4CL	19,00
<b>OLD PULTENEY</b> 12 JAHRE	4CL	13,00
<b>OLD PULTENEY</b> HUDDART	4CL	16,00
<b>MACKINLAY'S</b> , SHACKLETON	4CL	12,00
<b>DALMORE</b> , 12 JAHRE	4CL	18,00
<b>DALMORE</b> , 18 JAHRE	4CL	42,00



## **THE LOWLANDS**

<b>AUCHENTOSHAN, AMERICAN OAK</b>	4CL	13,00
<b>AUCHENTOSHAN, THREE WOOD</b>	4CL	15,00
<b>GLENKINCHIE, 12 JAHRE<sup>1</sup></b>	4CL	13,00

## **ISLAY**

<b>BRUICHLADDICH, PORT CHARLOTTE 2011</b>	4CL	22,00
<b>BRUICHLADDICH, CLASSIC LADDIE 50%</b>	4CL	19,00
<b>BOWMORE, 12 JAHRE<sup>1</sup></b>	4CL	12,00
<b>CAOL ILA, ISLAY MALT 12 JAHRE<sup>1</sup></b>	4CL	16,00
<b>LAPHROAIG, 10 JAHRE<sup>1</sup></b>	4CL	14,00
<b>BUNNAHABHAIN, 12 JAHRE</b>	4CL	17,00
<b>BUNNAHABHAIN, 18 JAHRE</b>	4CL	36,00
<b>ARDBEG, 10 JAHRE</b>	4CL	16,00
<b>ARDBEG, CORRYVRECKAN</b>	4CL	22,00
<b>ARDBEG, UIGEADAIL</b>	4CL	22,00

## **ORKNEY**

<b>HIGHLAND PARK, 12 JAHRE</b>	4CL	14,50
<b>HIGHLAND PARK, 18 JAHRE</b>	4CL	37,00
<b>SCAPA, 16 JAHRE</b>	4CL	22,00

## **JURA**

<b>ISLE OF JURA, 10 JAHRE<sup>1</sup></b>	4CL	14,00
<b>ISLE OF JURA, 16 JAHRE<sup>1</sup></b>	4CL	20,00
<b>ISLE OF JURA, PROPHECY<sup>1</sup></b>	4CL	22,00

## **SKYE**

<b>TALISKER, 10 JAHRE<sup>1</sup></b>	4CL	13,00
<b>TALISKER, NORTH 57°, CASK STRENGTH<sup>1</sup></b>	4CL	22,00
<b>TALISKER, 18 JAHRE<sup>1</sup></b>	4CL	27,00
<b>TALISKER, STORM<sup>1</sup></b>	4CL	16,00

## **BLENDED / SCOTCH**

<b>BALLANTINE´S FINEST<sup>1</sup></b>	4CL	8,00
<b>BALLANTINE´S, 12 JAHRE<sup>1</sup></b>	4CL	11,00
<b>CHIVAS REGAL, 12 JAHRE<sup>1</sup></b>	4CL	10,00
<b>CHIVAS REGAL, 18 JAHRE<sup>1</sup></b>	4CL	18,50
<b>DIMPLE, 15 JAHRE<sup>1</sup></b>	4CL	11,00
<b>MONKEY SHOULDER, BLENDED MALT SCOTCH WHISKY</b>	4CL	10,50
<b>JOHNNIE WALKER, BLACK LABEL<sup>1</sup></b>	4CL	11,00
<b>JOHNNIE WALKER, GOLD LABEL<sup>1</sup></b>	4CL	14,00
<b>JOHNNIE WALKER, BLUE LABEL<sup>1</sup></b>	4CL	59,00
<b>JOHNNIE WALKER, KING GEORGE<sup>1</sup></b>	4CL	139,00

## IRISH

<b>BUSHMILLS MALT</b> , 10 JAHRE <sup>1</sup>	4CL	11,50
<b>BUSHMILLS BLACK BUSH</b> <sup>1</sup>	4CL	9,50
<b>BUSHMILLS RED BUSH</b> <sup>1</sup>	4CL	8,00
<b>BUSHMILLS</b> 16 JAHRE	4CL	23,00
<b>MIDLETON VERY RARE</b>	4CL	36,00
<b>REDBREAST</b> 12 JAHRE	4CL	16,00
<b>THE SEXTON</b> SINGLE MALT	4CL	12,00
<b>JAMESON</b> <sup>1</sup> , IRISH WHISKY	4CL	9,00
<b>ROE &amp; Co</b> , BLENDED IRISH WHISKY	4CL	14,50
<b>WRITER'S TEARS</b> , CASK STRENGTH	4CL	31,00

## AMERICAN

<b>BULLEIT</b> , BOURBON	4CL	9,50
<b>BOOKER'S</b> , BOURBON	4CL	23,00
<b>ELIJAH CRAIG</b> , 12 JAHRE	4CL	12,00
<b>JACK DANIEL'S</b> , TENNESSEE OLD No. 7	4CL	9,00
<b>GENTLEMAN JACK</b> , TENNESSEE	4CL	12,00
<b>FOUR ROSES</b> , BOURBON	4CL	8,00
<b>JIM BEAM</b> , BOURBON	4CL	6,50
<b>JIM BEAM RYE</b> , BOURBON	4CL	8,50
<b>WOODFORD RESERVE</b> , BOURBON	4CL	13,00
<b>MITCHERS</b> , BOURBON	4CL	19,00
<b>WILD TURKEY 101</b> , BOURBON	4CL	9,50

## CANADIAN

<b>CANADIAN CLUB</b> <sup>1</sup>	4CL	7,00
<b>CANADIAN CLUB CLASSIC</b> , 12 JAHRE <sup>1</sup>	4CL	11,50
<b>CROWN ROYAL</b> , CANADIAN WHISKY	4CL	7,50

## JAPAN

<b>SUNTORY TOKI</b>	4CL	12,00
<b>NIKKA FROM THE BARREL</b>	4CL	16,50

## TAIWAN

<b>KAVALAN</b> , SINGLE MALT WHISKY	4CL	26,00
-------------------------------------	-----	-------

## SWEDEN

<b>MACKMYRA</b> , SKÖRTEDID	4CL	21,00
<b>MACKMYRA</b> , 10 YEARS	4CL	21,00

# VODKA

<b>BELVEDERE</b> , POLEN	4CL	11,50
<b>ABSOLUT VODKA</b> , VERSCH. SORTEN, SCHWEDEN	4CL	7,50
<b>ABSOLUT VODKA 100</b> , SCHWEDEN	4CL	9,00
<b>ABSOLUT ELYX</b> , PREMIUM VODKA, SCHWEDEN	4CL	17,00
<b>GREY GOOSE</b> , FRANKREICH	4CL	14,50
<b>STOLICHNAYA ELIT</b> , LITAUEN	4CL	24,00

# TEQUILA

<b>CORRALEJO</b> , BLANCO	4CL	14,00
<b>CORRALEJO</b> , REPOSADO	4CL	14,50
<b>CORRALEJO</b> , ANEJO	4CL	18,50
<b>OLMECA</b> BLANCO	4CL	9,00
<b>JOSE CUERVO</b> , TRADICIONAL RESPOSADO 100% AGAVE	4CL	10,50
<b>JOSE CUERVO</b> , TRADICIONAL BLANCO 100% AGAVE	4CL	8,50
<b>JOSE CUERVO</b> , RESERVA D LA FAMILIA	4CL	34,00

# RUM

<b>BACARDI CARTA BLANCA</b> , USA	4CL	8,50
<b>BACARDI CARTA NEGRA</b> , USA	4CL	8,50
<b>BOTUCAL</b> , VENEZUELA	4CL	13,50
<b>MOUNT GAY, ECLIPSE GOLD</b> , BARBADOS	4CL	8,50
<b>BRUGAL ANEJO 3 ANOS</b> , DOM. REP.	4CL	7,50
<b>BRUGAL VIEJO GRAN RESERVA 8 ANOS</b> , DOM. REP.	4CL	8,00
<b>BARCELO IMPERIAL</b> , DOM. REP.	4CL	12,50
<b>PLANTATION 5 ANOS</b> , DOM. REP.	4CL	11,00
<b>PLANTATION XO</b> , DOM. REP.	4CL	20,00
<b>THE KRAKEN</b> , BLACK SPICED RUM, CARRIBEAN	4CL	10,50
<b>RON ZACAPA - SISTEMA SOLEROA 23 ANEJO</b> , GUATEMALA	4CL	22,00
<b>MEZAN XO</b> , JAMAICA	4CL	12,00
<b>MEZAN</b> , TRINIDAD CARONI	4CL	16,00
<b>MEZAN</b> , PANAMA	4CL	20,00

# ARMAGNAC / COGNAC / BRANDY

<b>CLÉS DES DUCS ARMANGAC VSOP</b>	4CL	10,00
<b>SAMALENS VSOP</b>	4CL	14,00
<b>BARON OTARD</b>	4CL	14,00
<b>MARTELL VS</b>	4CL	12,50
<b>MARTELL XO</b>	4CL	42,00
<b>DAVIDOFF CLASSIC</b>	4CL	18,00
<b>DAVIDOFF EXTRA</b>	4CL	22,50
<b>RÉMY MARTIN 1738</b>	4CL	18,00
<b>RÉMY MARTIN VSOP</b>	4CL	16,00
<b>RÉMY MARTIN COEUR DE COGNAC</b>	4CL	17,00
<b>RÉMY MARTIN LOUIS XIII.</b>	2CL	195,00
<b>HINE RARE VSOP</b>	4CL	17,50
<b>HENNESSY FINE DE COGNAC</b>	4CL	12,50
<b>HENNESSY XO</b>	4CL	52,00
<b>HENNESSY PARADIS EXTRA</b>	4CL	145,00
<b>CARLOS I , SPANIEN</b>	4CL	10,50
<b>CARLOS I AMONTILLADO, SPANIEN</b>	4CL	17,50
<b>CARLOS I PEDRO XIMÉNEZ, SPANIEN</b>	4CL	17,50
<b>CARLOS I IMPERIAL, SPANIEN</b>	4CL	19,50
<b>CARDENAL MENDOZA, SPANIEN</b>	4CL	10,00
<b>GRAN DUQUE D ALBA, SPANIEN</b>	4CL	10,00

## CALVADOS

<b>PÂPIDOUX XO</b>	4CL	10,00
<b>DAUPHIN FINE D'AUGE</b>	4CL	8,00
<b>CHATEAU DE BREUIL 8 JAHRE</b>	4CL	15,00

## PORT / SHERRY

<b>OSBORNE FINO</b>	4CL	5,50
<b>OSBORNE BAILÉN OLOSOSO</b>	4CL	7,00
<b>OSBORNE PEDRO XIMÉNEZ 1827</b>	4CL	8,00
<b>OSBORNE RUBY PORT</b>	4CL	8,00
<b>OSBORNE TAWNY PORT, 10 JAHRE<sup>9</sup></b>	4CL	13,50
<b>SANDEMAN FINO</b>	4CL	5,50
<b>SANDEMAN PORTO TAWNY</b>	4CL	6,00
<b>TAYLORS PORT, 10 JAHRE</b>	4CL	12,00

# AQUAVIT / KRÄUTERLIKÖR / ANIS / VERMOUTH

<b>RAMAZZOTTI</b>	4CL	6,50
<b>RAMAZZOTTI APERITIVO ROSATO</b>	4CL	6,50
<b>AVERNA</b>	4CL	6,50
<b>SAMBUCA EXTRA MOLINARI</b>	4CL	6,50
<b>MARTINI BIANCO</b>	4CL	5,50
<b>ANTICA FORMULA<sup>1,9</sup></b>	4CL	8,50
<b>PERNOD ABSINTH 68%VOL</b>	4CL	8,50
<b>CAMPARI BITTER</b>	4CL	6,50
<b>PERNOD</b>	4CL	6,50
<b>PIMM,S No.1<sup>1,4</sup></b>	4CL	6,50

## LIQUEUR

<b>CHAMBORD</b>	4CL	8,50
<b>FRANGELICO</b>	4CL	8,50
<b>BAILEYS<sup>1,3,7</sup></b>	4CL	8,50
<b>AMARULA<sup>1,8</sup></b>	4CL	8,50
<b>GRAND MARNIER<sup>1,7</sup></b>	4CL	8,50
<b>DRAMBUIE</b>	4CL	8,50
<b>ST-GERMAIN</b>	4CL	8,50
<b>TIA MARIA<sup>3,7</sup></b>	4CL	8,50
<b>AMARETTO DISARONNO</b>	4CL	8,50
<b>SOUTHERN COMFORT<sup>1</sup></b>	4CL	8,50
<b>LICOR 43<sup>1</sup></b>	4CL	8,50
<b>BATIDA DE COCO<sup>8</sup></b>	4CL	8,50
<b>MALIBU<sup>8</sup></b>	4CL	8,50
<b>RUMCHATA, LIKÖR MIT RUM</b>	4CL	8,50

## GRAPPA / OBSTBRAND

<b>CELLINI ORO</b>	4CL	7,50
<b>NONINO AMARO QUINTESSENTIA</b>	4CL	10,50
<b>SCAVI &amp; RAY CHARDONNAY</b>	4CL	14,50
<b>SIBONA RESERVA BOTTI DA MADEIRA</b>	4CL	11,00
<b>SIBONA RESERVA BOTTI DA RUM</b>	4CL	11,00
<b>SIBONA RESERVA BOTTI DA SHERRY</b>	4CL	11,00
<b>SIBONA RESERVA BOTTI DA TENNESSEE WHISKY</b>	4CL	11,00
<b>ETTER FRAMBOISE</b>	4CL	16,00
<b>ETTER CUVÉE JUBILEE FRUCHTBRAND</b>	4CL	21,00
<b>WALCHER WILLIAMS BIRNE</b>	4CL	9,50
<b>WALCHER NOISETTO</b>	4CL	8,00
<b>WALCHER MARILLE BIO</b>	4CL	8,50
<b>PISCO CONTROL GRAN PISCO – CHILE</b>	4CL	7,00

# CHAMPAGNER

<b>LANSON BRUT</b> <sup>9</sup>	GLAS 0,1 L	12,50
	FLASCHE	85,00
<b>LANSON ROSÉ</b> <sup>9</sup>	GLAS 0,1 L	16,50
	FLASCHE	115,00
<b>VEUVE CLICQUOT VINTAGE BRUT</b> <sup>9</sup>	FLASCHE	120,00
<b>VEUVE CLICQUOT ROSÉ</b> <sup>9</sup>	FLASCHE	170,00
<b>MOËT &amp; CHANDON BRUT IMPÉRIAL</b> <sup>9</sup>	FLASCHE	110,00
<b>MOËT &amp; CHANDON ROSÉ BRUT IMPÉRIAL</b> <sup>9</sup>	FLASCHE	150,00

## SPARKLING WINE / PROSECCO

<b>RUGGERI ROSÉ DI PINOT BRUT</b>	GLAS 0,1 L	7,00
VINO SPUMANTE BRUT	FLASCHE	48,50

<b>RUGGERI GIUSTINO B. VALDOBBIADENE PROSECCO SUPERIORE</b>		
DOCG EXTRA DRY	GLAS 0,1 L	11,00
	FLASCHE	75,00

<b>RUGGERI GIALL'ORO; VALDOBBIADENE PROSECCO SUPERIORE</b>		
DOCG EXTRA DRY	GLAS 0,1 L	8,50
	FLASCHE	55,00

## WITH PROSECCO

<b>APEROL SPRITZ</b> <sup>9</sup>	0,2 L	7,50
<b>APEROL SPRITZ MARACUJA</b> <sup>9</sup>	0,2 L	7,50
<b>APEROL SPRITZ RHABARBER</b> <sup>9</sup>	0,2 L	7,50
<b>HUGO</b> <sup>9</sup>	0,2 L	7,50
<b>LILLET WILD BERRY</b>	0,2 L	8,00
<b>LILLET JOLIE</b>	0,2 L	8,50
MIT GRAPEFRUIT		

# WINE

GLAS 0,2L | FLASCHE

## WEISSWEINE

<b>WEINGUT KRÄMER, RIESLING „STRAIGHT“ QBA</b> <b>GERMANY, RHEINHESSEN</b> ZITRUS   PFIRSICH   FRISCH	12,50   42,00
<b>WEINGUT GROH, GRAUBURGUNDER QBA</b> <b>GERMANY, RHEINHESSEN</b> BIRNE   QUITTE   APFEL	12,50   42,00
<b>LES CÉSPAGES CHARDONNAY, I.G.P PAYS D’OC</b> <b>FRANCE, BARON PHILIPPE DE ROTHSCHILD</b> WEISSE FRÜCHTE   AKAZIE   FRUCHTIG	12,00   40,00
<b>DOMAINE DE LA FOLIETTE, SAUVIGNON VAL DE LOIRE IGP</b> <b>FRANCE, LOIRE</b> EXOTISCHE FRÜCHTE   STACHELBEEREN   FRISCH	9,50   34,00
<b>VILLA ALBINONI, PINOT GRIGIO VENETO IGT</b> <b>ITALY, VENETO</b> APFEL   ZITRUS   FRUCHTIG	9,50   34,00

## ROSÉWEIN

<b>2017 FRESCOBALDI ALÍE ROSÈ IGT</b> <b>ITALY, TOSCANA</b> ZITRUS   SAUERKIRSCHEN   WASSERMELONE	11,50   39,00
<b>WEINGUT METZGER, “PRACHTSTÜCK” ROSÈ QBA</b> <b>GERMANY, PFALZ</b> BROMBEERE   SCHATTENMORELLE	12,50   42,00

## ROTWEINE

<b>WEINGUT METZGER, “PRACHTSTÜCK” CUVÉE ROT QBA</b> <b>GERMANY, PFALZ</b> REIFE FRÜCHTE   WÜRZIG	12,00   40,00
<b>A6MANI, “LIFILI” PRIMITIVO SALENTO IGP</b> <b>ITALY, APULIEN</b> MOKKA   BROMBEERE   PFEFFER	11,00   38,00
<b>MONTECILLO, CRIANZA RIOJA DOCA</b> <b>SPAIN, RIOJA ALTA</b> BROMBEERE   KIRSCHEN	11,00   38,00
<b>BODEGA AMALAYA, AMALAYA TINTO</b> <b>ARGENTINA, VALLE CALCHAQUI SALTA</b> CASSIS   KIRSCHEN   FRUCHTIG	12,50   42,00
<b>LES CÉSPAGES MERLOT, I.G.P PAYS D’OC</b> <b>FRANCE, BARON PHILIPPE DE ROTHSCHILD</b> HEIDELBEERE   BROMBEERE   WÜRZIG	12,50   42,00

BITTE HABEN SIE VERSTÄNDNIS, DASS WIR AUSGETRUNKENE JAHRGÄNGE ERSETZEN.

# BEER

## DRAUGHT BEER

<b>FÜRSTENBERG PILSENER</b>	0,30 L	4,00
	0,50 L	5,90
<b>PAULANER WEIZENBIER NATURTRÜB</b>	0,30 L	4,00
	0,50 L	5,90
<b>PAULANER MÜNCHNER DUNKEL</b>	0,30 L	4,00
	0,50 L	5,90
<b>ALSTER</b>	0,30 L	4,00
	0,50 L	5,90

## BOTTLE

<b>PAULANER WEIZENBIER DUNKEL</b>	0,50 L	5,90
<b>PAULANER WEIZENBIER ALKOHOLFREI</b>	0,50 L	5,90
<b>PAULANER MÜNCHNER HELL ALKOHOLFREI</b>	0,33 L	4,00

# SOFTDRINKS

<b>BAD BRAMBACHER STILL</b>	0,25 L	3,50
	0,75 L	8,30
<b>BAD BRAMBACHER SPRUDEL</b>	0,25 L	3,50
	0,75 L	8,30
<b>SAN PELLEGRINO, AQUA PANNA</b>	0,25 L	4,50
	0,75 L	9,50
<b>PEPSI</b> <sup>1,3,4</sup>	0,20 L	3,50
<b>PEPSI LIGHT</b> <sup>1,3,4</sup>	0,20 L	3,50
<b>PEPSI MAX</b> <sup>1,3,4</sup>	0,20 L	3,50
<b>MIRANDA ORANGE</b> <sup>1,5</sup>	0,20 L	3,50
<b>SEVEN UP</b>	0,20 L	3,50
<b>SCHWEPPE'S DRY TONIC WATER</b> <sup>2</sup>	0,20 L	3,50
<b>SCHWEPPE'S SODA WATER</b>	0,20 L	3,50
<b>SCHWEPPE'S GINGER ALE</b> <sup>1</sup>	0,20 L	3,50
<b>SCHWEPPE'S GINGER BEER</b> <sup>7</sup>	0,20 L	3,50
<b>SCHWEPPE'S WILD BERRY</b>	0,20 L	3,50
<b>SCHWEPPE'S BITTER LEMON</b> <sup>2,5</sup>	0,20 L	3,50
<b>1724 TONIC WATER</b> <sup>2</sup>	0,20 L	4,70
<b>THOMAS HENRY TONIC WATER</b> <sup>2,5</sup>	0,20 L	4,70
<b>THOMAS HENRY SPICY GINGER</b> <sup>2,5</sup>	0,20 L	4,70
<b>FEVERTREE MEDITERRANEAN</b>	0,20 L	3,50
<b>GRANINI FRUCHTSÄFTE</b> <sup>5,7</sup>	0,20 L	3,50
	0,40 L	6,00
<b>FRUCHTSCHORLE</b> <sup>5,7</sup>	0,20 L	3,50
	0,40 L	6,00

# HOT DRINKS

<b>KAFFEE CRÈME</b> <sup>3,8</sup>	3,50
<b>ESPRESSO</b> <sup>3</sup>	3,00
<b>ESPRESSO DOPPELT</b> <sup>3,8</sup>	4,50
<b>CAPPUCCINO</b> <sup>3,8</sup>	4,00
<b>LATTE MACCHIATO</b> <sup>3,8</sup>	4,50
<b>MILCHKAFFEE</b> <sup>3,8</sup>	4,50
<b>GLAS TEE</b> <sup>3</sup>	3,50



# PELIKAN FAVOURITE FOOD

## SOUP & SALADS

<b>TOMATENSUPPE</b> CROUTONS   KRESSE	6,50
<b>CAESAR SALAT</b> ZITRONEN-SENF-DRESSING   PARMESAN <sup>1,5,6,10</sup>	9,50
<b>CAESAR SALAT</b> ZITRONEN-SENF-DRESSING   PARMESAN <sup>1,5,6,10</sup>   HÄHNCHENBRUSTSTREIFEN	14,50
<b>TOMATE   BÜFFELMOZZARELLA   RUCOLA</b>	13,50
<b>CARPACCIO</b> BABY LEAF SALAT   PARMESAN   GETRÜFFELTE MAYONNAISE   SESAM	17,50
<b>GEMISCHTER BLATTSALAT</b> BALSAMICO   KIRSCHTOMATE   GURKE   CROUTONS	8,50

## ESSENTIALS

<b>SHERATON CLUB SANDWICH<sup>5,10,6,11</sup></b> TRUTHAHNBRUST   SPIEGELEI   EISBERGSALAT   TOMATE GURKE   SPECK   STEAKHOUSE FRIES	16,50
<b>PELIKAN BAR BURGER<sup>5,10,6,11</sup></b> REGIONALES RINDERHACKFLEISCH   BBQ SAUCE VON BRUICHLADDICH WHISKY SALAT   TOMATE   GURKE   KÄSE   SPECK   STEAKHOUSE FRIES	18,50
<b>SÜSSKARTOFFELPOMMES<sup>2</sup></b>   GETRÜFFELTE MAYONNAISE	7,50
<b>HANNOVERSCHE CURRYWURST</b> CURRYWURST   PIKANTE CURRYSAUCE   STEAKHOUSE FRIES	9,50
<b>NACHOS</b> MIT DREIERLEI DIP GUACAMOLE   KÄSESAUCE   CHILISAUCE <sup>5,10</sup>	9,50

## **SWEET & SALTY**

### **FRANZÖSISCHER ROHMILCHKÄSE**

TRAUBEN | FEIGENSENF | NÜSSE | PUMPERNICKEL

13,50

### **BRUICHLADDICH SCHOKOLADENKUCHEN**

VANILLE EIS | BEEREN

8,50

### **KÄSEKUCHEN**

RUMTOPF

6,50

**GERNE SERVIEREN WIR IHNEN UNSERE SPEISEN  
DIENSTAG - DONNERSTAG VON 19:00 UHR BIS 22:30 UHR  
FREITAG & SAMSTAG VON 18:00 UHR BIS 22:30 UHR**

UNSERE PREISE VERSTEHEN SICH IN EURO.

LIEBE GÄSTE,

BITTE INFORMIEREN SIE UNS, SOFERN SIE VON ALLERGIEN BETROFFEN SIND.  
GERNE GEBEN IHNEN UNSERE MITARBEITER AUSKUNFT ÜBER DIE, IN UNSEREN  
SPEISEN UND GETRÄNKEN ENTHALTENEN ALLERGENEN ZUTATEN.

UNSERE PRODUKTE KÖNNEN FOLGENDE ZUSATZSTOFFE ENTHALTEN:

1-FARBSTOFFE | 2-CHININHALTIG | 3-KOFFEIN | 4-SÜSSUNGSMITTEL

5-ANTIOXIDATIONSMITTEL | 6-KONSERVIERUNGSMITTEL

7-SACCHAROSE | 8-LAKTOSE | 9-SULFATE | 10-PHOSPHATE | 11-NITRITPÖKELSALZ | 12-SOJA

# PELIKAN BAR

SHERATON HANNOVER PELIKAN HOTEL

PELIKANPLATZ 31

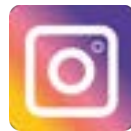
30177 HANNOVER

TEL.: +49 511 9093 899

WWW.PELIKANBAR.DE



PELIKANBARHANNOVER



@PELIKANBARHANNOVER

#PELIKANBAR

## ÖFFNUNGSZEITEN:

**DIENSTAG - DONNERSTAG: 19:00 - 1:00 UHR**

**FREITAG - SAMSTAG: 18:00 - 2:00 UHR**

**MONTAGS & SONNTAGS: GESCHLOSSEN**

IN ZUSAMMENARBEIT MIT DEM PELIKAN TINTENTURM

